

PURGADORES

A SF International reserva-se o direito de alterar o desenho e ou especificações de seus produtos sem aviso prévio.



UNI 420M

PURGADOR TERMODINÂMICO MICROFUNDIDO SÉRIE MIGHTY COM CONECTOR UNIVERSAL




O UNI-420M é um purgador termodinâmico robusto, simples e de baixa manutenção, projetado com conector universal especial, desenvolvido para facilitar a instalação do purgador. Integra a placa intercambiável Mighty Plate®, uma placa reguladora substituível projetada com três orifícios de descarga, tornando possível configurar a capacidade de vazão através de sua simples substituição, o que garante performance superior em situações de super ou subdimensionamento. Podem ser fornecidos com as conexões roscadas BSPT (BS 21) ou NPT (ANSI-B1.20.1). Flanges adaptadas conforme ANSI-B16.5, classes 150#, 300# e 600#. Outras Flanges sob consulta.







CARACTERÍSTICAS

| | |
|-------------------------------|-----------------------------|
| Modelo | UNI-420M |
| Diâmetro do Corpo | 1/2" |
| Placas Para Vazão Equivalente | 3/8", 1/2", 3/4" e 1" |
| Conexões | Roscado, SW e BW |
| Material do Corpo | Aço Inox ASTM A 743 CA40 |
| Opções | Capa Protetora |
| | Flanges Adaptadas |
| PMO (Pressão Máx. Operação) | 42 Kgf/cm ² |
| TMO (Temp. Máx. Operação) | 0,25 Kgf/cm ² |
| Pressão Mínima de Entrada | 450° C |
| Contrapressão Máxima | 80% da pressão de trabalho. |

MODELOS DISPONÍVEIS

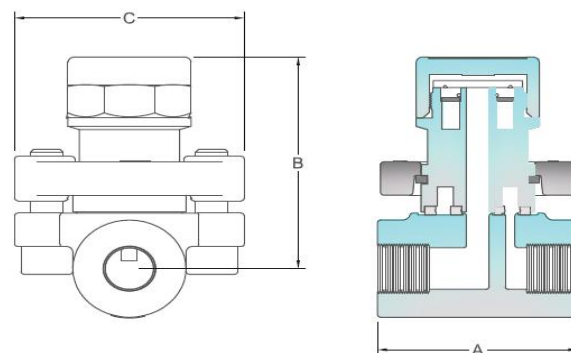
-  UNI-421M: Vapor Saturado
-  UNI-422M: Vapor Superaquecido
-  UNI-423M: Ar Comprimido

PLACAS DISPONÍVEIS

-  M1 - 3/8"
-  M2 - 1/2"
-  M3 - 3/4"
-  M4 - 1"

DIMENSÕES E PESOS (mm e Kg)

| DN | A | B | C | PESO |
|------|----|----|----|------|
| 1/2" | 62 | 76 | 71 | 0,40 |



COMO PEDIR

Especificar

- Modelo
- Diâmetro e tipo de conexão
- Opcional, se necessário, ex.:

1 Purgador Termodinâmico SF International modelo UNI-421M1, com corpo 1/2" e rosca BSPT.

CAPACIDADE - Pressão Diferencial - ΔP (kgf/cm²) x Q (kg/h)

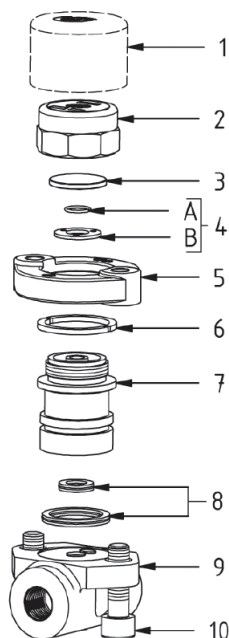
| PLACA | TAMANHO | 1 | 4 | 7 | 11 | 14 | 18 | 21 | 25 | 28 | 35 | 39 | 42 |
|-------|---------|-----|-----|-----|-------|-------|-------|-------|-------|-------|-------|-------|-------|
| M1 | 3/8" | - | 110 | 200 | 230 | 310 | 380 | 400 | 420 | 480 | 500 | 530 | 550 |
| M2 | 1/2" | 170 | 280 | 390 | 490 | 580 | 630 | 700 | 720 | 780 | 800 | 810 | 820 |
| M3 | 3/4" | 200 | 350 | 500 | 600 | 710 | 800 | 900 | 1.000 | 1.800 | 1.150 | 1.250 | 1.300 |
| M4 | 1" | 300 | 590 | 800 | 1.000 | 1.175 | 1.300 | 1.430 | 1.570 | 1.680 | 1.800 | 1.920 | 2.050 |

PURGADORES

UNI 420M

PURGADOR TERMODINÂMICO MICROFUNDIDO SÉRIE MIGHTY COM CONECTOR UNIVERSAL

REPAROS E MATERIAIS

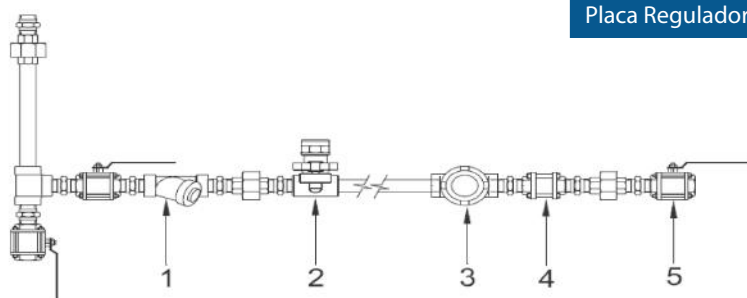


| ITEM | DESCRIÇÃO | Material |
|------|--------------------|-------------------------|
| 1 | Capa | Alumínio |
| 2 | Tampa | Aço Inox ASTM A743 CA40 |
| 3 | Disco | Aço Inox AISI 420 |
| 4A | Trava de Placa | Aço Inox AISI 302 |
| 4B | Placa Mighty | Aço Inox AISI 304 |
| 5 | Flange | Aço Inox ASTM A304 |
| 6 | Arruela | Aço Inox AISI 304 |
| 7 | Corpo do Purgador | Aço Inox AISI 420 |
| 8 | Junta | Inox/Grafite |
| 9 | Conector Universal | Aço Inox ASTM A304 |
| 10 | Parafuso | Aço Inox AISI 304 |

COMO SOLICITAR REPAROS (CÓDIGOS)

| DESCRIÇÃO | ITEM | 421M | 422M | 423M |
|----------------|------|-------|-------|-------|
| Capa Protetora | 1 | 16991 | 16991 | 16991 |
| Disco | 3 | 17068 | 17069 | 17070 |

INSTALAÇÃO TÍPICA



| DESCRIÇÃO | ITEM | M1 - 3/8" | M2 - 1/2" | M3 - 3/4" | M4 - 1" |
|------------------|------|-----------|-----------|-----------|---------|
| Placa Reguladora | 4 | 23471 | 23472 | 23473 | 23474 |

| ITEM | Descrição |
|------|----------------|
| 1 | Filtro Y |
| 2 | Purgador |
| 3 | Visor de Fluxo |
| 4 | Válv. Retenção |
| 5 | Válv. Bloqueio |

NOTAS DE INSTALAÇÃO

Os purgadores termodinâmicos não devem receber solda diretamente, pois pode ocorrer empenamento da sede que causará vazamento de vapor. Caso a aplicação do purgador seja para solda o modelo WDT-420 é o mais indicado.

DESCARTE DO PRODUTO

Este produto é totalmente reciclável. Não é prejudicial ao meio ambiente se for descartado com as precauções adequadas.

SEGURANÇA

Para informações sobre segurança, instalação e manutenção, ver instruções que acompanha o produto (MI-0101-41).