

3190 MPET (1/2" a 2")

VÁLVULA REDUTORA DE PRESSÃO E CONTROLE COM SOLENÓIDE ON/OFF AUTO OPERADA

A 3190-MPET é uma válvula de controle de temperatura on/off auto-operada redutora de pressão e controladora de temperatura, que elimina a necessidade de duas válvulas separadas para a pressão e temperatura. Podem ser fornecidas com as conexões roscadas BSPT (BS 21) ou NPT (ANSI-B1.20.1). Outras conexões e materiais sob consulta.



RANGE DE PRESSÃO DOS PILOTOS

- Tipo A (Amarela): 0,2-2,0 kgf/cm
- Tipo B (Azul): 1,0-7,0 kgf/cm
- Tipo C (Cinza): 5,4-14,0 kgf/cm

DADOS TÉCNICOS DA SOLENÓIDE

Voltagens disponíveis: 110/220 Vac ou 220/240 Vac	
Frequência: 50/60 Hz	
Consumo de Energia: 45 VA	
Tipo	Normalmente Fechado: NF Normalmente Aberta: NA

COMO PEDIR

Exemplo: 1 Válvula Redutora de Pressão SF International Série 3190 MPET de 1.1/2" e conexão BSPT com Piloto MP-10 Tipo B e Solenóide 220V

NOTAS DE INSTALAÇÃO

Instalar sempre um filtro antes da válvula. Instruções completas acompanham o produto.

SEGURANÇA

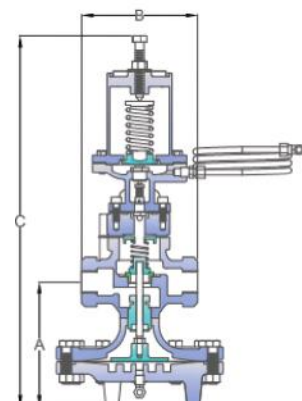
Para informações sobre segurança, instalação e manutenção, ver instruções que acompanha o produto (MI-0810-15).

CARACTERÍSTICAS

Modelo	3190-MPET
Diâmetros	1/2" a 2"
Conexões	Roscado
Aplicação	Vapor/Gases
Material do Corpo	Ferro Nodular GGG 40.3
Opções	Passagem Reduzida
	Flanges Adaptadas
PMO (Pressão Máx. Operação)	17,6 Kgf/cm ²
TMO (Temp. Máx. Operação)	232° C

DIMENSÕES E PESOS (mm e Kg)

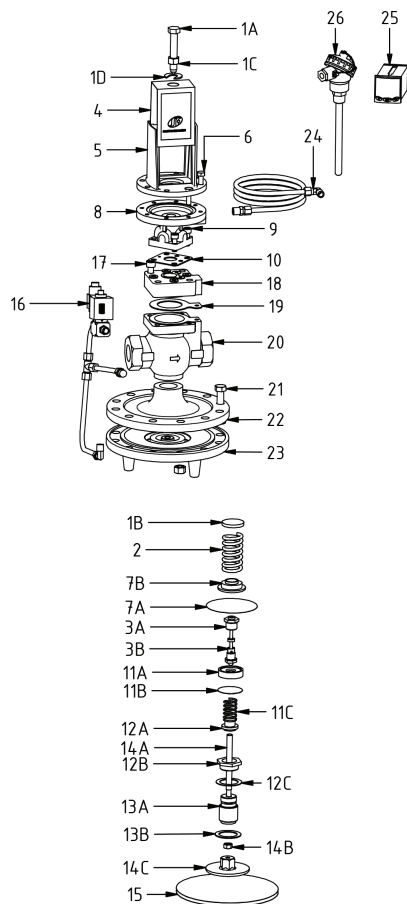
DN	A	B	C	PESO
1/2"	160	140	495	15,30
3/4"	160	140	495	15,30
1"	185	154	500	19,00
1.1/4"	185	185	520	21,00
1.1/2"	185	185	520	21,00
2"	205	216	580	32,00



3190 MPET (1/2" a 2")

VÁLVULA REDUTORA DE PRESSÃO E CONTROLE COM SOLENÓIDE ON/OFF AUTO OPERADA

REPAROS E MATERIAIS



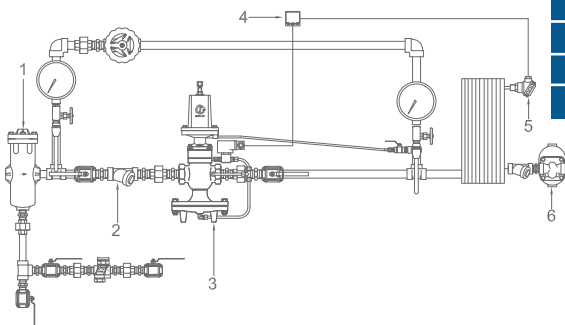
ITEM	DESCRIÇÃO	Material	ITEM	DESCRIÇÃO	Material
1A	Parafuso	Aço Inox AISI 304	13B	Junta Acoplamento	Aço Inox AISI 304
1B	Guia Sup. Mola	Aço Inox AISI 304	14A	Haste	Aço Inox AISI 304
1C	Porca	Aço Inox AISI 304	14B	Porca	Aço Inox AISI 304
1D	Arruela	Aço Inox AISI 304	14C	Prato Diafragma	Aço Inox CF8
2	Mola	Aço Carbono 1070	15	Diafragma	Aço Inox AISI 301
3A	Guia Piloto	Aço Inox AISI 304	16	Tube de Comando	Cobre
3B	Piloto	Aço Inox AISI 304	17	Parafuso Tampa	Aço carbono 8.8
4	Etiqueta	Alumínio	18	Tampa Válvula	Ferro Nodular GGG 40.3
5	Tampa Superior	Ferro Nodular GGG 40.3	19	Junta do Corpo	Graflex
6	Parafusos Tampa	Aço Carbono 8.8	20	Corpo Válvula*	Ferro Nodular GGG 40.3
7A	Diafragma	Aço Inox AISI 301	21	Parafusos Cx. Diaf.	Aço Carbono 8.8
7B	Guia Inf. Mola	Aço Inox AISI 304	22	Cx. Superior Diaf.	Ferro Nodular GGG 40.3
8	Corpo Inferior	Ferro Nodular GGG 40.3	23	Cx. Inferior Diaf.	Ferro Nodular GGG 40.3
9	Parafusos Piloto	Aço Carbono 8.8	24	Tube Equilíbrio	Graflex
10	Junta	Graflex	25	Sensor de Pressão	-
11A	Guia de Mola	Aço Inox AISI 304	26	Sensor de Temp.	-
11B	Tela	Aço Inox AISI 302			
11C	Mola	Aço Inox AISI 302			
12A	Cabeça	Aço Inox AISI 420			
12B	Sede	Aço Inox AISI 420			
12C	Junta Sede	Cobre			
13A	Acoplamento	Aço Inox AISI 304			

*Consulte a fábrica para opções em Aço Carbono ou Aço Inox

COMO SOLICITAR REPAROS (CÓDIGOS)

INSTALAÇÃO TÍPICA

ITEM	Descrição
1	Separador de Umidade
2	Filtro Y
3	3190 MPET
4	Controlador
5	PT-100
6	Purgador



DESCRIÇÃO	ITEM	Série 3190 MPET					
		1/2"	3/4"	1"	1.1/4"	1.1/2"	2"
Cj. Ajuste Mola do Piloto	1	6353	6353	6353	6353	6353	6353
Mola "A"	2	16977	16977	10927	16977	16977	16977
Mola "B"	2	16978	16978	16978	16978	16978	16978
Mola "C"	2	16979	16979	16979	16979	16979	16979
Conj. Sede Piloto	3B	6358	6358	6358	6358	6358	16979
Etiqueta	4	6421	6421	6421	6421	6421	6421
Cj. Parafusos Cx. Piloto	6	6360	6360	6360	6360	6360	6360
Diafragma Montado	7	14282	14282	14282	14282	14282	14282
Conj. Parafuso	9	6361	6361	6361	6361	6361	6361
Junta do Piloto	10	10927	10927	10927	10927	10927	10927
Conj. Mola	11	6354	6354	6354	6356	6356	6357
Conj. Sede	12	6422	6423	6424	6425	6426	6427
Conj. Haste	14	6428	6428	6430	6432	6426	6433
Conj. Diafragma	15	15181	15181	14315	14315	14315	15182
Scj. Tube de Comando	16	17122	17122	17123	17124	17124	11670
Conj. Vedação	10/19/12C/13B	6434	6434	6436	6438	6438	6439